



PORTAFOLIO DE EVIDENCIAS

2° Oportunidad

Robótica Educativa

Matricula: _____

Estudiante: _____

El portafolio corresponde al 30% de tu calificación siempre y cuando cumpla con los requisitos de entrega.

Requisitos de entrega

- El portafolio se deberá de imprimir y contestar a mano.
- El portafolio deberá entregarse en un sobre amarillo.

Indicaciones de entrega

- El portafolio se entregará de forma física al docente media hora antes del examen.
- No se recibirán portafolios fuera de tiempo o por un medio distinto al citado anteriormente.
- La entrega del portafolio es requisito para presentar la oportunidad vigente.

Indicaciones de revisión

La evaluación de las oportunidad extraordinarias es:

30% Portafolio
70% Examen

Calificación 70-100	Aprobado
Calificación 0-69	No Aprobado
NP= No presento	No aprobado
NC= No cumplió con el portafolio ó no se entrego el portafolio completo.	No aprobado

- Fecha de la revisión: Se publicará en los medios oficiales de la preparatoria.

Contenido del Portafolio

INSTRUCCIONES: Lee cuidadosamente todas y cada una de las preguntas que aparecen a continuación, selecciona la opción correcta.

1-Es una Maquina controlada por una computadora y programada para moverse, manipular objetos y moverse.

- a) Impresora
- b) Sistema de control
- c) Sistema de comunicación
- d) Robot

2-Estudia el diseño construcción, programación y aplicación de máquinas capaces de desempeñar tareas diversas.

- a) Física
- b) Matemática
- c) Robótica
- d) Informática

3-Lenguaje diseñado para describir el conjunto de acciones consecutivas que un robot debe ejecutar.

- a) Lenguajes de bajo nivel
- b) Lenguajes de alto nivel
- c) Lenguaje de programación
- d) Lenguaje funcional

4-Cual de los siguientes programas pertenece a un lenguaje de programación

- a) Java
- b) JavaScript
- c) C++
- d) Todos son correctos

5-Esta estructura es el conjunto de elementos que le dan forma y soportan los sistemas que componen a un robot.

- a) Estructura mecánica
- b) Estructura lógica
- c) Estructura de un robot
- d) Sistema mecánico

6-Corresponde a los pines de entrada, especialmente dedicados a los motores.

- a) Motor Driver
- b) Motor Pont
- c) Extra Motor Driver
- d) Puertos de entrada

7-Corresponde a un interruptor y sus funciones es abrir o cerrar un circuito para el encendido del CPU.

- a) Alimentación
- b) Motor Pont
- c) Microprocesador
- d) Power switch

8-Selecciona los tres elementos electrónicos que corresponden al kit de Robomaster.

- a) CPU,LED , FRAMES
- b) Drive motor, Motor DC, Motor Frame
- c) CPU, LED, Buzzer
- d) Interfaz, Motor DC, Frames

9-Selecciona los tres elementos Mecánicos que corresponden al kit de Robomaster.

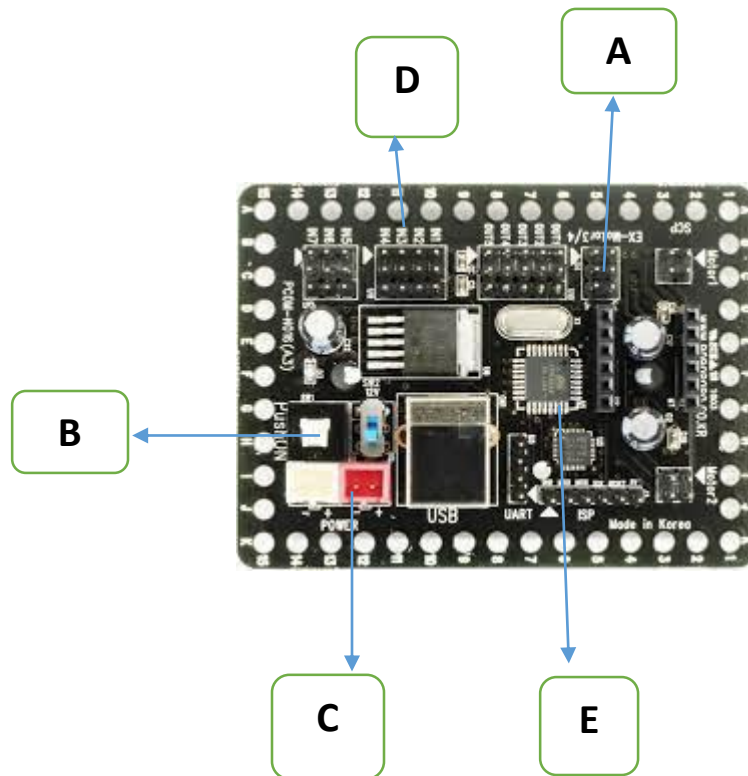
- a) CPU,LED , FRAMES
- b) L frames, llantas, Motor Frame

- c) CPU, LED, Porta pilas
- d) Interfaz, llantas, Tornillos

10-Que se requiere para programar un Robot.

- a) Código
- b) Algoritmo
- c) Programas
- d) Instrucciones

Identifica las partes del CPU de robomaester seleccionadas con la flecha correspondientes a los reactivos 11,12,13,14 y 15.



- 11- Alimentación..... ()
- 12- Microprocesador... ()
- 13- Motor Port ()
- 14- Power Switch ()

15- Puertos de entrada. ()

16-Es el campo de la física enfocado al diseño y aplicación generalmente de circuitos electrónicos.

- a) la electrónica
- b) la electrónica digital
- c) la electrónica analógica
- d) la electrónica directa
- e) la electrónica de potencia

17- Selecciona una aplicación de la electrónica en la vida del hombre.

- a) Encender la luz
- b) Generar señal analógica
- c) En las telecomunicaciones
- d) Generar señal digital
- e) Generar circuitos eléctricos

18- Cuantas ramas principales tiene la Electrónica

- a) 6
- b) 4
- c) 2
- d) 5
- e) 3

19- Es la rama de la electrónica mas moderna y que evoluciona con mayor rapidez

- a) Electrónica directa
- b) Electrónica dirigida
- c) Electrónica digital
- d) Electrónica análoga
- e) Electrónica de potencia

20-Se refiere a los terminales de una pila o batería.

- a) Circuito eléctrico
- b) Polaridad
- c) Puente eléctrico
- d) Sistema eléctrico
- e) Corriente eléctrica

21-Se utiliza en sistemas digitales para designar un dato como verdadero o falso.

- a) Valor alto
- b) Valor positivo
- c) Valor bajo
- d) Valor lógico
- e) Valor intermedio

22-Tipo de señal que presenta una variación en el tiempo, es decir, que para un instante en el tiempo tiene un valor determinado y cuando el tiempo cambia el valor también cambia.

- a) Señal abierta
- b) Señal analógica
- c) Señal cerrada
- d) Señal digital
- e) Señal informática

23-Tipo de señal que tiene una variación discontinua en el tiempo y que adopta un número limitado de valores discretos, generalmente dos.

- a) Señal abierta
- b) Señal analógica
- c) Señal cerrada
- d) Señal digital
- e) Señal informática

24-Consiste en incrementar o disminuir el voltaje con el cual se está alimentando algún circuito.

- a) Ciclo de trabajo
- b) Fuente de alimentación
- c) Técnica de variación de voltaje
- d) Resistencia
- e) Conductores de corriente

25-La diferencia de potencial es el trabajo generado debido a la fuerza con que empuja a los dos electrones. Su unidad de medida el voltio

- a) Potencia
- b) Energía
- c) Corriente eléctrica
- d) Resistencia
- e) Voltaje

26-Cantidad de electrones que circulan por un conductor en un medio determinado.

- a) Voltaje
- b) Corriente eléctrica
- c) Potencia
- d) Corriente alterna
- e) Resistencia

27- Es la cantidad de energía eléctrica transferida a un circuito eléctrico en un tiempo determinado es decir la cantidad de energía eléctrica entregada o absorbida por un elemento en un momento determinado.

- a) Corriente directa
- b) Potencia eléctrica
- c) Resistencia
- d) Corriente alterna
- e) Voltaje

28- Tipo de corriente que es constante, no varía el voltaje y se mantiene en la misma dirección todo el tiempo.

- a) Potencia
- b) Corriente
- c) Corriente alterna
- d) Corriente eléctrica
- e) Corriente directa

29- Es toda aquella red eléctrica por la cual circula un flujo de corriente eléctrica proporcionado por una fuente de energía.

- a) Circuito paralelo
- b) Circuito en serie
- c) Circuito eléctrico
- d) Circuito cerrado
- e) Circuito abierto

30- Es una configuración de conexión en la que las terminales de entrada de todos los dispositivos conectados coinciden entre sí, al igual que sus terminales de salida.

- a) Circuito paralelo
- b) Circuito en serie
- c) Circuito eléctrico
- d) Circuito cerrado
- e) Circuito abierto

Valor del Portafolio 30%

Atentamente

Subdirección Académica

